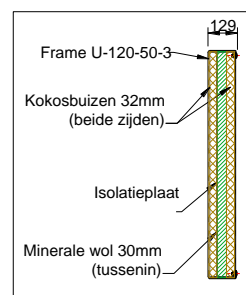


**Technische Specificaties KOKOWALL HOGE ABSORPTIE A3 GELUIDSSCHERM**



**Scherm afmetingen & stramien dubbele absorptie – A3 Kokowall scherm:**

- Standaard stramien:  $b_{\text{stramien, stand}}$  = hoh. 3.000mm of 4.000mm. (Waartussen panelen met  $b_{\text{paneel, stand}} = 2.960\text{mm}$  of  $3.960\text{mm}$ )
- Maximale stramien:  $b_{\text{stramien, max}}$  = hoh. 5.000mm.
- Maximale hoogte:  $h_{\text{max}}$  = 6m tov. maaiveld (3 gestapelde panelen)
- Minimale hoogte:  $h_{\text{min}}$  = 0,5m tov. maaiveld
- Een Kokowall geluidsschermpaneel kan in iedere gewenste hoogte geleverd worden vanaf  $H=0,5\text{m}$  tot  $H=2,2\text{m}$
- Bij een Kokowall geluidsscherm hoger dan 2,2m tov. het maaiveld wordt de hoogtemaat opgedeeld in 2 of meer panelen welke gestapeld worden.

**Staalconstructie:**

- **Kolomstijlen:**  
Uit HEA160 tot IPE300 profiel (of HEA240), afhankelijk van de schermhoogte, windbelasting en grondtype, materiaal S235jr thermisch verzinkt volgens EN ISO 1461, voorzien van gesleufde kopplaat  $d=20\text{-}25\text{mm}$ , kwaliteit volgens DIN 17100.
- **Funderingskolommen:**  
Uit HEA160, IPE300 profiel (of HEA240), keuze afhankelijk van de schermhoogte, windbelasting en grondtype, S235jr thermisch verzinkt volgens EN ISO 1461, voorzien van gesleufde voetplaat  $d=15\text{-}25\text{mm}$ , kwaliteit volgens DIN 17100, met voorgeboorde gaten van diameter 8mm.
- Optioneel: Kolommen voorzien van poedercoating in standaard RAL kleur (naar keuze).

**Panelen Kokowall DA-A3 geluidsscherm:**

- Kader uit koudgewalst U-120-50-3 profiel, Verzinkt Magnelis ZM310.  
Optioneel: kader te poedercoaten in standaard RAL kleur (naar keuze).
- Geluidsisolatie in één getalsaanduiding gemeten volgens NEN-EN-ISO-717-1:  
 **$R_w = 30\text{dB(a)}$  volgens NEN 1793-2 in categorie B3** (hoogste klasse voor geluidsisolatie). Zie bijlage TNO geluidsisolatie meting.
- Niveaureductie door absorptie  **$DL_\alpha = 10\text{dB(a)}$**  gemeten volgens NEN-EN-ISO-717-1 in **categorie A3**.  
Extra Hoogabsorberende variant mogelijk met absorptie  $DL_\alpha > 11\text{dB(a)}$  volgens NEN1793-1 in categorie A4. (door toepassing 40mm minerale wol ipv 30mm) Zie bijlage TNO geluidabsorptiemeting
- Aan beide zijden Kokowall met  $\varnothing 32\text{mm}$  kokosbuizen  $\pm 23$  stuks /  $\text{m}^2$ , hiertussen een laag minerale wol 30mm en een plastisol gecoatete plaat 0,75mm
- Massa panelen, afhankelijk van de afmeting, 23–30  $\text{kg}/\text{m}^2$
- **Afmeting panelen: Standaard HEA**

Standaard breedte paneel:	$b_{\text{paneel, stand}}$	= 3.960mm
Plaatsingstolerantie:	$T_{\text{pl.paneel}}$	= 40mm (tov. $b_{\text{stramien}}$ )
Maximale hoogte paneel:	$h_{\text{paneel, max}}$	= 2.000mm

**Betonlatei:**

- Gepositioneerd onder de panelen tbv. de ondersteuning en om bijvoorbeeld de juiste hoogte te bereiken. Voorzien van 4x betonijzer  $\varnothing 8\text{mm}$  FeB500.
- Standaard Afmeting 2.960 or 3.960 x 190 x 90mm (kan makkelijk met een slijptol op maat worden gemaakt)

**Verbindingsmateriaal:**

- Bevestiging panelen, per element:  
8 x zelfborende zeskantkraagbout ST.6,3 x 38mm volgens DIN 7405K
- Bij de kop- en voetplaten, per kolom:  
4 x M16 tot M30 x 90 kwaliteit 8.8 zeskantbout thvz, volgens DIN 933  
8 x Ring M16 tot M30 volgens DIN 933  
4 x Moer M16 tot M30 thvz, volgens DIN 934

**Kunststof en kokosbekleding:**

- Buizen uit gerecycled ABS met diameter  $\varnothing 32\text{mm}$  omwikkeld met kokosvezel.
- Compriband zelfklevend rubber 15 x 6mm tussen gestapelde panelen.
- Kokosbekleding behandeld met vlamvertragend imprenatiemiddel.
- OPTIONEEL: Buizen uit V0 kwaliteit, brandveilig volgens NEN 6065 vlamuitbreidingsklasse 2.