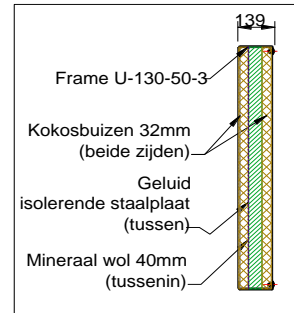


Technische Specificaties KOKOWALL DUBBEL –Absorberend A4 GELUIDSSCHERM



Scherm afmetingen & stramien dubbele absorptie – A4 Kokowall scherm:

- Standaard stramien: $b_{\text{stramien, stand.}}$ = hoh. 3.000mm of 4.000mm. (Waartussen panelen met $b_{\text{paneel, stand.}} = 2.960\text{mm}$ of 3.960mm)
- Maximale stramien: $b_{\text{stramien, max.}}$ = hoh. 5.000mm.
- Maximale hoogte: h_{max} = 6m tov. maaiveld (3 gestapelde panelen)
- Minimale hoogte: h_{min} = 0,5m tov. maaiveld
- Een Kokowall geluidsschermpaneel kan in iedere gewenste hoogte geleverd worden vanaf $H=0,5\text{m}$ tot $H=2,2\text{m}$
- Bij een Kokowall geluidsscherm hoger dan 2,2m tov. het maaiveld wordt de hoogtemaat opgedeeld in 2 of meer panelen welke gestapeld worden.

Staalconstructie:

- **Kolomstijlen:**
Uit HEA160 tot IPE300 profiel (of HEA240), afhankelijk van de schermhoogte, windbelasting en grondtype, materiaal S235jr thermisch verzinkt volgens EN ISO 1461, voorzien van gesleufde kopplaat $d=20\text{-}25\text{mm}$, kwaliteit volgens DIN 17100.
- **Funderingskolommen:**
Uit HEA160, IPE300 profiel (of HEA240), keuze afhankelijk van de schermhoogte, windbelasting en grondtype, S235jr thermisch verzinkt volgens EN ISO 1461, voorzien van gesleufde voetplaat $d=15\text{-}25\text{mm}$, kwaliteit volgens DIN 17100, met voorgeboorde gaten van diameter 8mm.
- Optioneel: Kolommen voorzien van poedercoating in standaard RAL kleur (naar keuze).

Panelen Kokowall DA-A4 geluidsscherm:

- Kader uit koudgewalst U-130-50-3 profiel, Verzinkt Magnelis ZM310.
Optioneel: kader te poedercoaten in standaard RAL kleur (naar keuze).
- Geluidsisolatie in één getalsaanduiding gemeten volgens NEN-EN-ISO-717-1:
 $R_w = 30\text{dB(a)}$ volgens NEN 1793-2 in categorie B3 (hoogste klasse voor geluidsisolatie). Zie bijlage TNO geluidsisolatie meting.
- Niveaureductie door absorptie **$DL_{\alpha} = 20\text{dB(a)}$** gemeten volgens NEN-EN-ISO-717-1 in **categorie A4 of A5**. Hoogabsorberende variant absorptie $DL_{\alpha} > 15\text{dB(a)}$ volgens NEN1793-1 in categorie A5. Zie bijlage TNO geluidabsorptiemeting
- Aan beide zijden Kokowall met $\varnothing 32\text{mm}$ kokosbuizen ± 23 stuks / m^2 , hiertussen een laag minerale wol 40mm en een plastisol gecoate plaat 0,75mm
- Massa panelen, afhankelijk van de afmeting, 23–30 kg/m^2
- **Afmeting panelen: Standaard HEA**

Standaard breedte paneel:	$b_{\text{paneel, stand.}}$	= 3.960mm
Plaatsingstolerantie:	$T_{\text{pl.paneel}}$	= 40mm (tov. b_{stramien})
Maximale hoogte paneel:	$h_{\text{paneel, max}}$	= 2.000mm

Betonlatei:

- Gepositioneerd onder de panelen tbv. de ondersteuning en om juiste hoogte te bereiken. Voorzien van 4x betonijzer $\varnothing 8\text{mm}$ FeB500.
- Standaard afmetingen: 2.960 of 3.960 x 190 x 90mm (kan makkelijk met een slijptol op maat worden gemaakt)

Verbindingsmateriaal:

- Bevestiging panelen, per element:
8-10 x zelfborende zeskantkraagbout ST.6,3 x 38mm volgens DIN 7405K
- Bij de kop- en voetplaten, per kolom:
4 x M16 tot M30 x 90 kwaliteit 8.8 zeskantbout thvz, volgens DIN 933
8 x Ring M16 tot M30 volgens DIN 933 en 4 x Moer M16 tot M30 thvz, volgens DIN 934

Kunststof en kokosbekleding:

- Buizen uit gerecycled ABS met diameter $\varnothing 32\text{mm}$ omwikkeld met kokosvezel.
- Compriband zelfklevend rubber 15 x 6mm tussen gestapelde panelen.
- Kokosbekleding behandeld met vlamvertragend imprenatiemiddel.
- OPTIONEEL: Buizen uit V0 kwaliteit, brandveilig volgens NEN 6065 vlamuitbreidingsklasse 2.